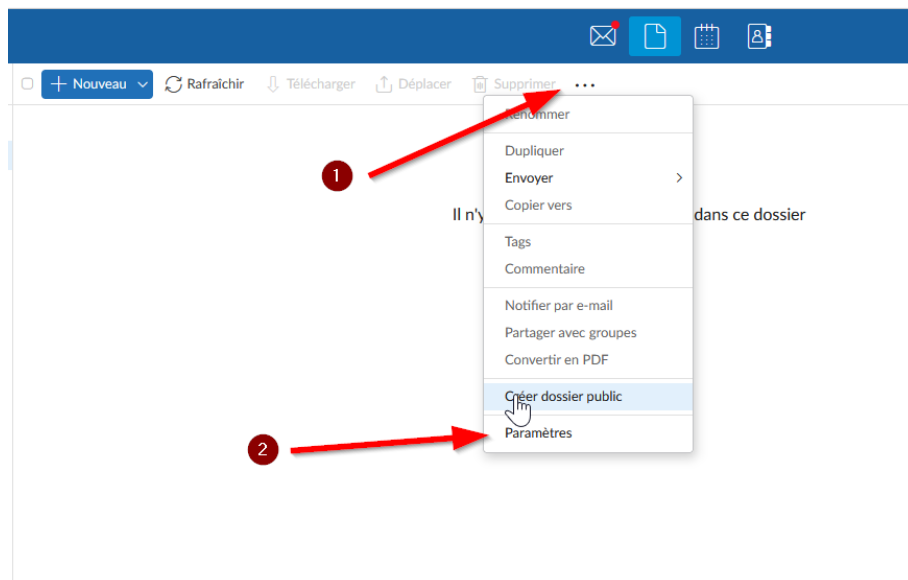


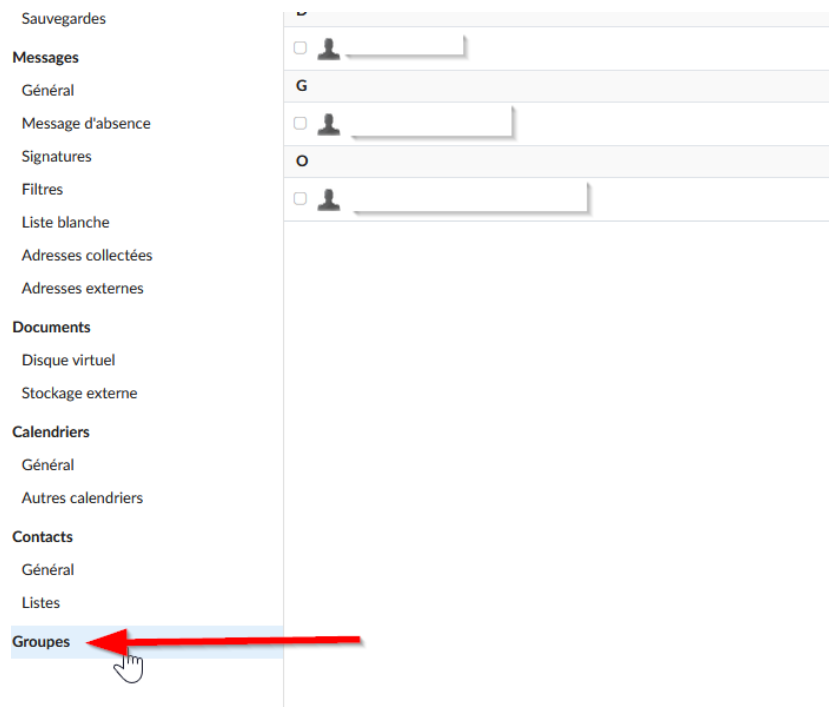
## Tutoriel Création de groupes SCOUT

Ce tutoriel vous permettra de créer votre propre groupe sur SCOUT et inviter des personnes dessus. Accédez à SCOUT depuis l'ENT et suivez les étapes suivantes.

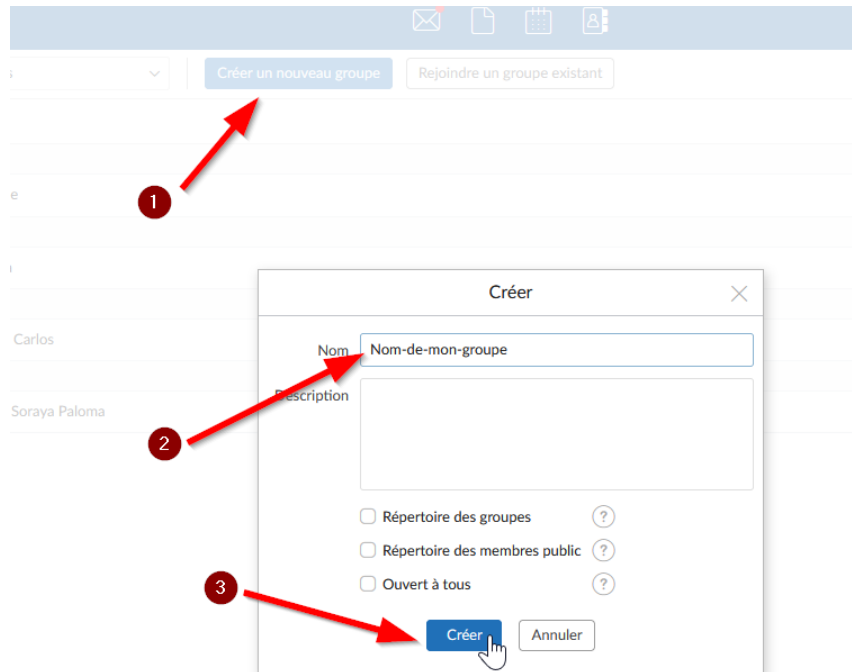
1. Cliquez sur les 3 petits points et sélectionnez Paramètres.



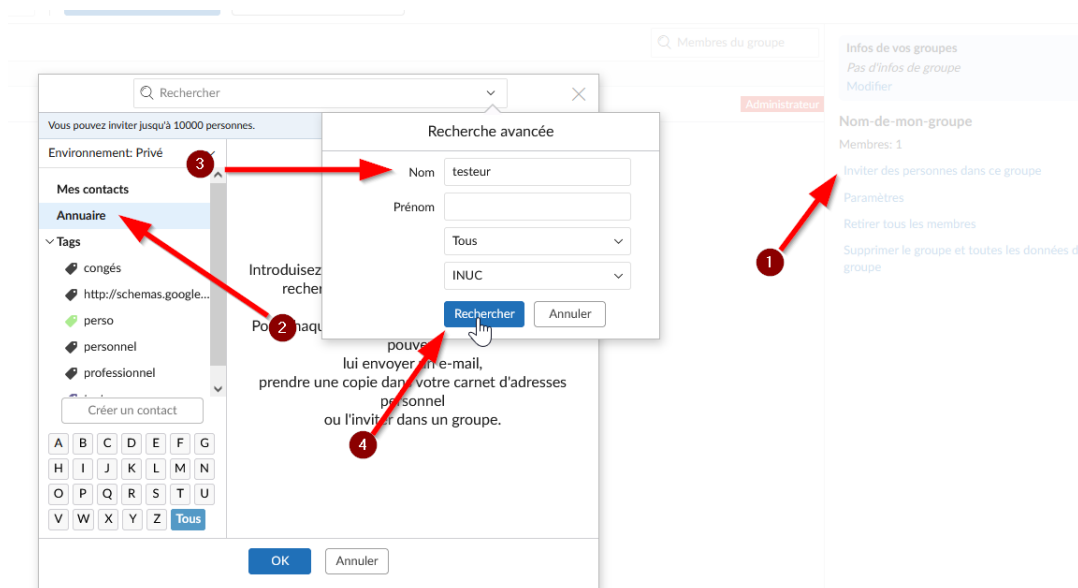
2. Choisissez Groupes en bas à gauche.

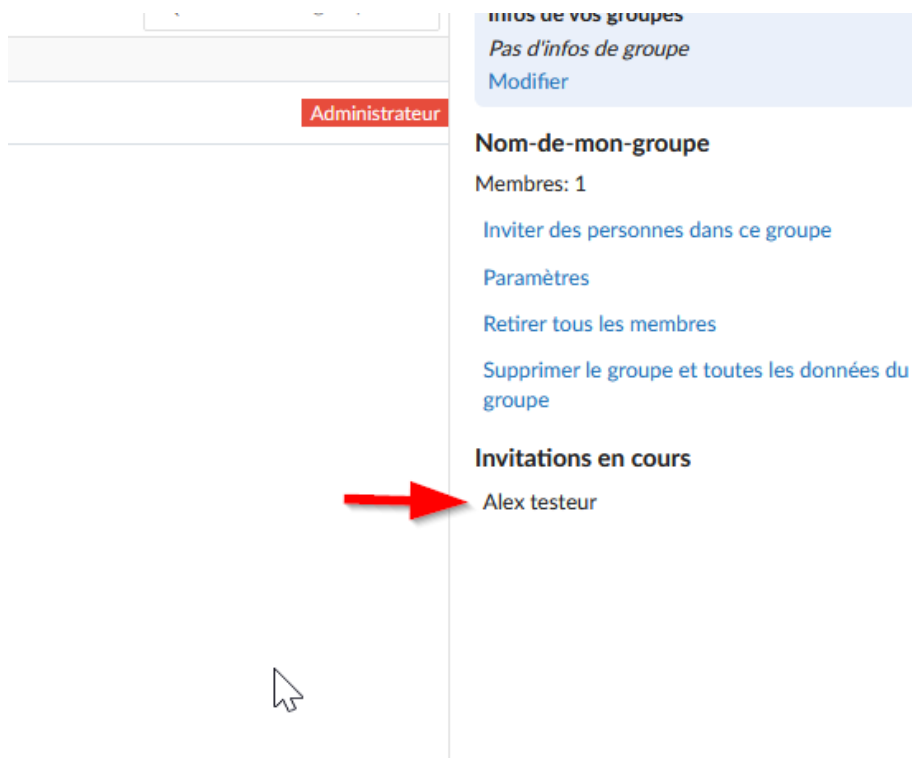
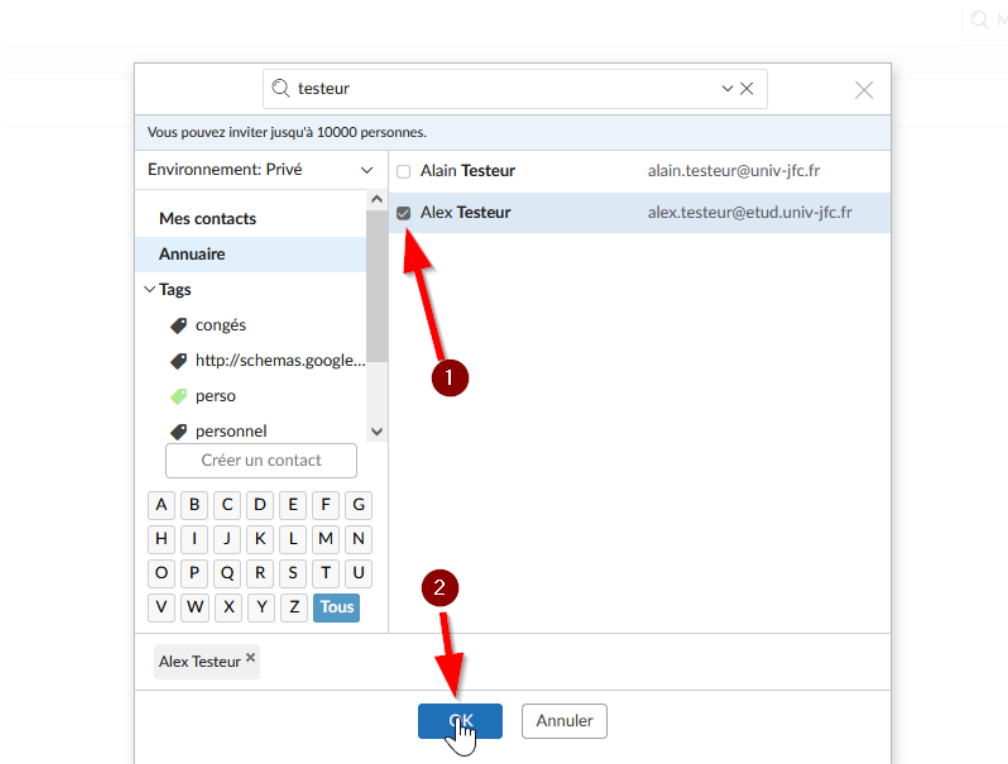


3. Cliquez sur Créer un groupe, donnez-lui un nom  
 (**ATTENTION : ce nom ne pourra pas être modifié par la suite. Il ne doit contenir aucun caractère spécial, pas d'accent, pas d'espace... Il peut contenir des lettres, des chiffres et les tirets - et \_**).  
 Vous pouvez laisser le paramétrage par défaut pour les options de répertoire.



4. Cliquez sur Inviter des personnes dans ce groupe pour ajouter des personnes à votre groupe. Vous pouvez les chercher par l'annuaire. Elles recevront un mail de confirmation.





Si vous pensez à partager des documents avec vos groupes, ce guide est un bon complément:  
<https://numerique.univ-jfc.fr/sites/numerique.univ-jfc.fr/files/fichiers/Guide-Scout-OnlyOffice.pdf>